

Réunion de la CLE

Inventaires des cours d'eau et des zones humides
Mise à jour 2023

Jeudi 9 novembre 2023

Objectif de la mise à jour annuelle des inventaires

1) Connaissance

2) Applications réglementaires

- Encadrement des travaux sur cours d'eau IOTA, SAGE
- Distances d'application de produits phytosanitaires près des cours d'eau ZNT
- Couvertures végétalisées le long des cours d'eau PAC, DNO3
- Distances d'épandage près des cours d'eau DNO3
- Interdiction de l'accès direct du bétail au cours d'eau DNO3, SAGE
- Interdiction de construire près des cours d'eau PLU(i)
- Interdiction destruction des zones humides DNO3, IOTA, SAGE, PLU(i)

Etapes de la mise à jour annuelles des inventaires

1) Réception des demandes et préparation de la consultation (avec vérification terrain si nécessaire ...)

2) Consultation de la commission ICEZH

un élu de la CLE du SAGE Couesnon

un élu local (maire de la commune)

un représentant de la Chambre d'Agriculture

un représentant de la FDPPMA ou d'association environnementale

un agent de l'OFB ou un agent de la DDTM

un agent du SBC ou des structures GEMAPI

Et des propriétaires et/ou exploitants lorsque la MAJ impacte l'activité agricole

3) Si nécessaire visite de terrain en présence des propriétaires et/ou exploitants et les membres de la commission ICEZH (01/06/2023)

4) Présentation en réunion de la CLE pour validation (09/11/2023)

5) Mise à jour des inventaires

Inventaire des cours d'eau

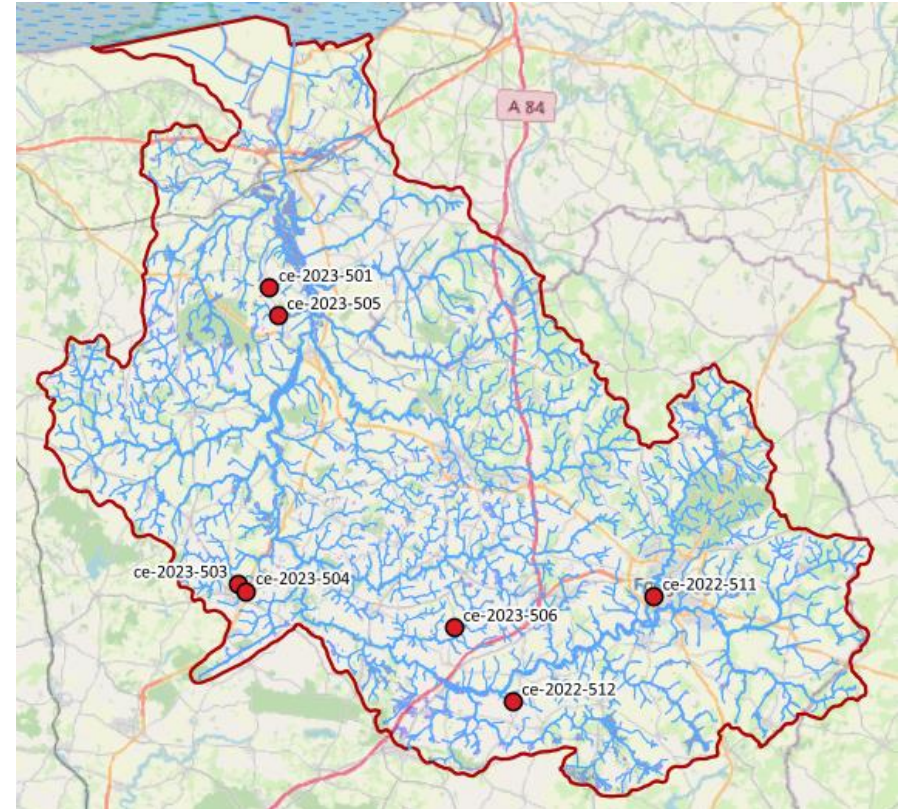
2023

7 demandes (SMCA, OFB35, SBC, 1 particulier)

- 2 retraits
- 1 erreur de parcours
- 4 ajouts

Résultats de l'analyse et de la concertation :

- **Ajouts : 2999 m**
- **Retraits : 452 m**



Inventaire des zones humides

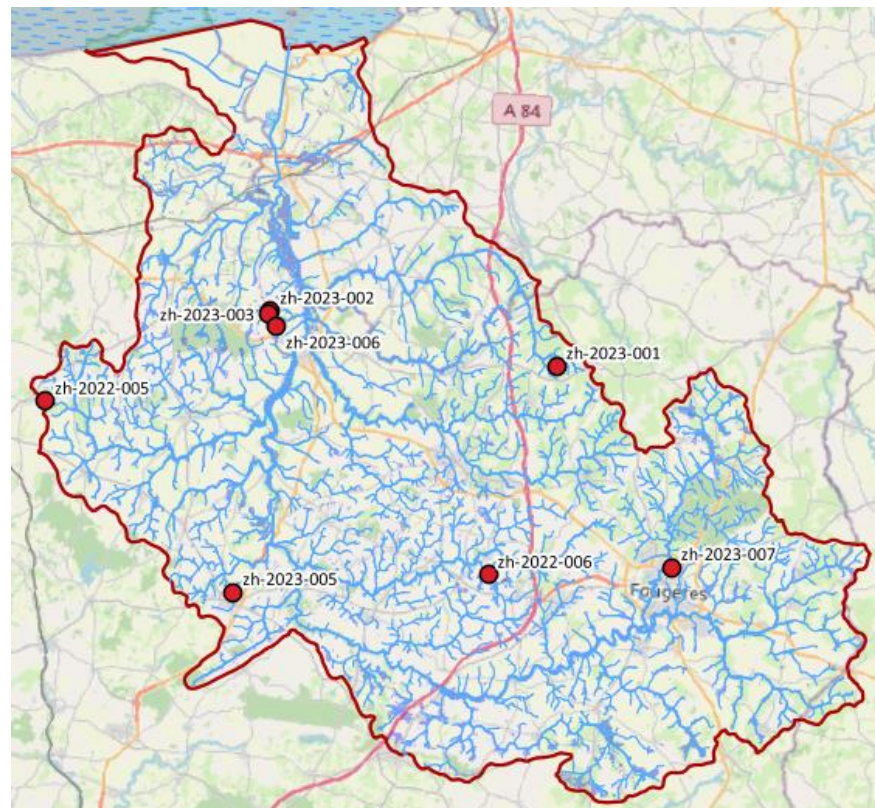
2023

8 demandes (SMCA, SLM, SBC)

- 6 ajouts
- 1 retrait
- 1 ajout + retrait

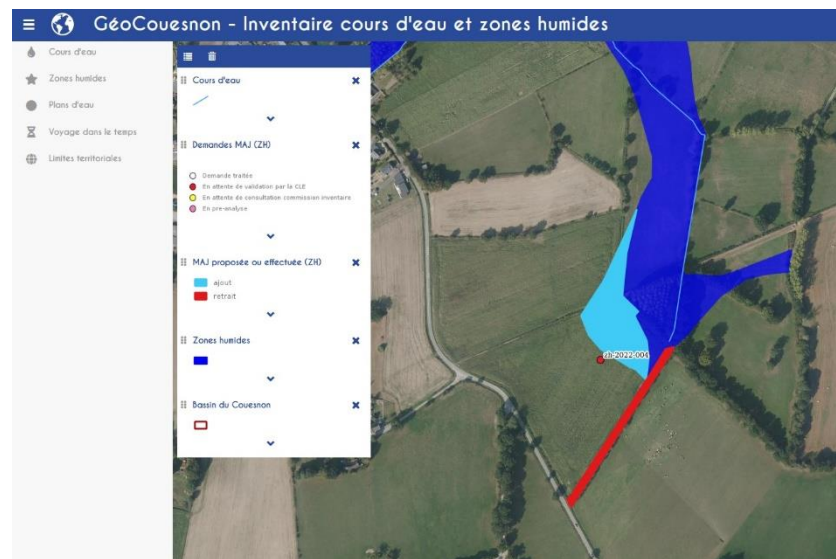
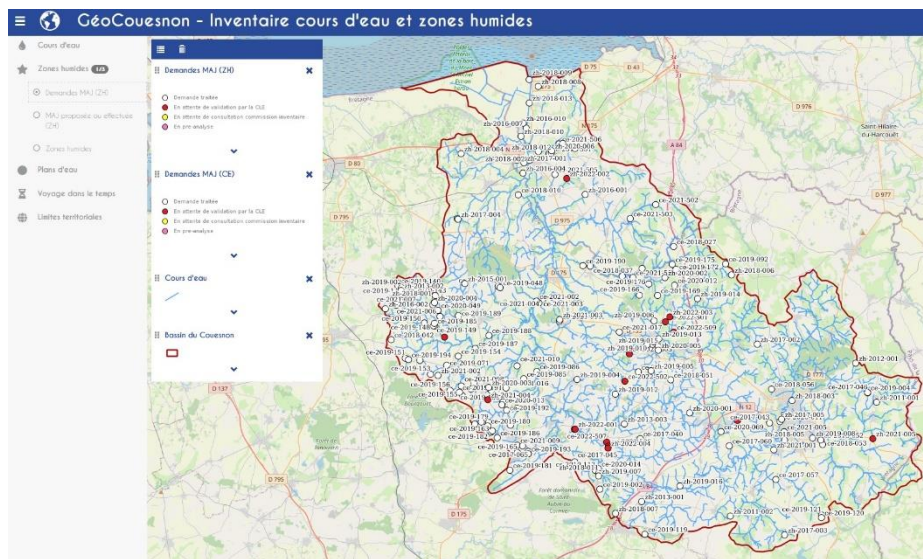
Résultats de l'analyse et de la concertation :

- **Ajouts : 30 479 m²**
- **Retraits : 1 735 m²**



Consultation des mises à jour

<https://geocouesnon.bassin-couesnon.fr/icezh/>



Inventaire des cours d'eau

Critères d'identification

Définition (L215-7-1 du code de l'environnement)

Un cours d'eau est un écoulement d'eaux courantes dans un **lit naturel à l'origine**, alimenté par **une source** et présentant un **débit suffisant la majeure partie de l'année**. (6 mois dans notre secteur)

Si doutes, indices complémentaires :

- présence **d'organismes inféodés aux milieux aquatiques** (ou de leurs traces) comme les invertébrés benthiques (insectes, crustacés, mollusques, vers...)
- existence d'un **substrat (matériaux) différencié** dans le lit du cours d'eau

Remarque :

Concernant les déplacements de cours d'eau et les busages dès la source, la légalité des travaux n'est vérifiée que s'ils sont intervenus après 2013 (date d'approbation du SAGE Couesnon).

Inventaire des zones humides

Critères d'identification

Définition (L211-1 du CE) : Les zones humides sont des terrains, exploités ou non, habituellement **inondés ou gorgés d'eau** douce, salée ou saumâtre de façon **permanente ou temporaire**, ou dont la végétation, quand elle existe, y est dominée par des **plantes hygrophiles** pendant au moins une partie de l'année

2 critères sont utilisés :

- **sol** : présence de traces d'hydromorphie (engorgement en eau)

Ou

- **Végétation** : Espèces ou de communautés d'espèces hygrophyles

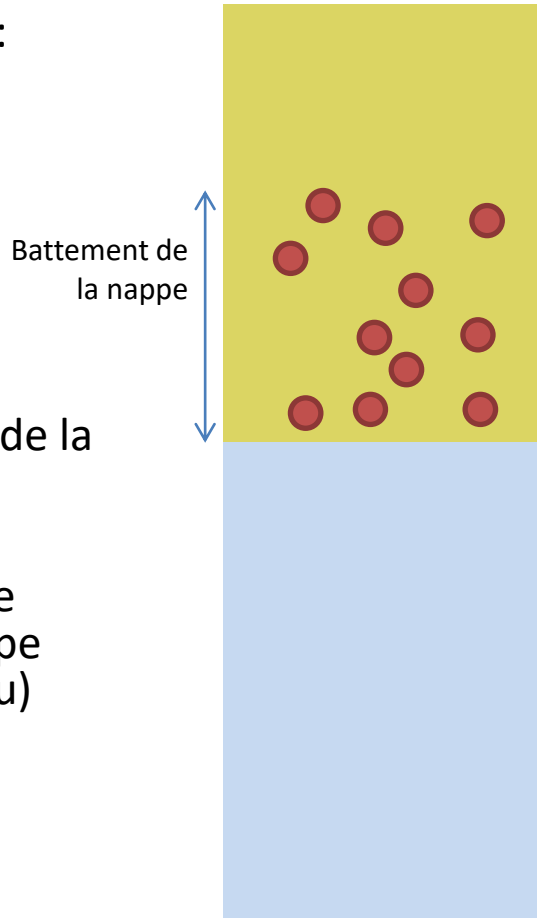
Inventaire des zones humides

Critères d'identification

Zoom sur critère sol :

Basé sur la variation de la couleur du fer

Permet d'apprécier le battement de la nappe (engorgement en eau)



- Sol non saturé en eau
- présence O₂
- Fer sous forme oxydée Fe³⁺
- => couleur jaune, orangé, brun
- **Nappe remonte**
- **O₂ baisse, Fe³⁺ -> Fe²⁺ devient soluble, migre et s'accumule**
- **Puis nappe descend**
- **O₂ revient Fe²⁺ -> Fe³⁺**
- => **taches localisée couleur rouille**
- Sol saturé en eau
- absence O₂
- Fer sous forme réduite Fe²⁺
- => couleur gris vert / bleu


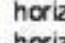



Inventaire des zones humides

Critères d'identification

Zoom sur critère sol :



Morphologie des sols correspondant à des "zones humides" (ZH)

-  horizon rédoxique peu marqué (g)
-  horizon rédoxique marqué g
-  Nappe
-  horizon réductique G
-  horizon histique H